

# PROGNOSYS PHOSPHAX sc érzékelőhöz

## Kiküszöböli a felmerülő karbantartási feladatokat.

A PROGNOSYS egy diagnosztikai rendszer, amely segítségével mindig pontosan meg tudja állapítani, hogy a mérés során előforduló eltéréseket a berendezésben végbemenő változások vagy az Ön által használt víz okozza-e.



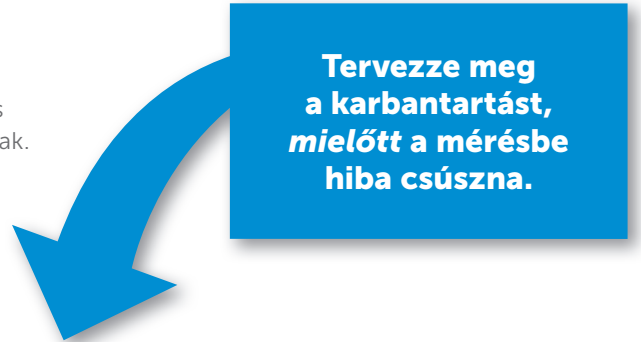
### Műszerjelző

A mérőműszer állapotjelzője felügyeli a berendezés alkatrészeit, az információkat felhasználva pedig még azelőtt figyelmezteti a felhasználót az esedékes intézkedésekre, hogy a mérések pontatlanná válnának.



### Szervizjelző

A szervizjelző számon tartja a berendezés szükséges karbantartásáig vagy szervizeléséig hátralévő napokat.



## KARBANTARTÁS SZÜKSÉGES



### Műszerjelző

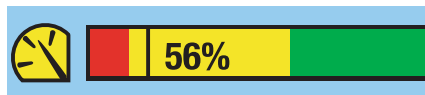
Rendkívül alacsony reagensszint  
A berendezés valamilyen meghibásodása



### Szervizjelző

A következő karbantartási feladat egy nap vagy annál kevesebb idő múlva esedékes  
Víz került az elemzőműszerbe

## KARBANTARTÁS FÜGGŐBEN



### Műszerjelző

Alacsony reagensszint; hamarosan cserére lesz szükség  
A szivattyúdugó cseréje több, mint 60 napja esedékes  
A szűrőmodul szennyezett; tisztítása hamarosan esedékessé válik (csak szűrőszondás elemzőműszerek esetén)  
A berendezéssel kapcsolatos bármilyen figyelmeztetés



### Szervizjelző

A következő karbantartási feladat 2-14 nap múlva esedékes (felhasználó által beállítható)

## KARBANTARTÁSI TELJESÍTMÉNY



### Műszerjelző

Megfelelő reagensszint (legalább 1% maradt)  
A szivattyúdugattyú jó állapotban van (100%) vagy esedékes a cseréje (76-99%)  
A szűrőmodul jó állapotban van  
Az elemzőműszer bemelegedésekor 95%  
Az elemzőműszer lehűlésekor 95%



### Szervizjelző

A következő karbantartási feladat 7-14 nap múlva esedékes (felhasználó által beállítható)  
Az érzékelőben nincs, vagy kevés a nedvesség

A karbantartásjelző által jelzett paramétereket és feladatokat a szervizjelző is kijelzi, ha a berendezés megfelelő alkatrészének karbantartása esedékessé válik.